

Manderveenstraat 60 Tilburg



Vraagprijs € 420.000,- k.k.

Object en vraagprijs

Manderveenstraat 60
5045 LD Tilburg

Type woning hoekwoning

Bouwjaar 1999

Perceeloppervlak 219 m²

Woonoppervlak 152 m²

Inhoud 607 m³

Gebouwgebonden buitenruimte 1 m²

Overige inpandige ruimte 22 m²

Aantal kamers 5

Aantal slaapkamers 4

Garage ja

Ligging tuin oost

Energie label B

Verwarming Stadsverwarming

Vraagprijs € 420.000,- kk



Prachtige uitgebouwde hoekwoning in De Reeshof met veel leefruimte en een garage. De woning is gelegen aan een rustige, brede straat met parkeergelegenheid in overvloed. Overigens kunt u ook op eigen terrein parkeren. Aan de voorzijde is een luifel geplaatst en er is zowel een voor- als achtertuin. De Reeshof heeft een eigen treinstation met directe verbindingen naar Tilburg Centrum en Breda. Boodschappen kunt u doen in winkelcentrum De Heyhoef. Dit winkelcentrum heeft een gevarieerd winkelaanbod. Ook scholen en sportfaciliteiten bevinden zich in de nabije omgeving.



De woning

We zullen de komende tijd meer thuis zijn dan we gewend zijn en dat is hier geen straf! Een zee van ruimte en licht zowel op de begane grond als op de verdiepingen. Door de massief houten vloer, de prachtige paneeldeuren, de houten lambrisering en een kalkstenen schouw met houthaard voelt ook de sfeer meteen goed. Geen zin in klussen? Dat is in deze woning niet nodig. U zet uw meubels en andere spullen op zijn plek en kunt beginnen met genieten.

De voordeur, voorzien van een driepuntsslot, biedt toegang biedt tot de entree en is gesitueerd aan de zijkant van de woning. Hier vindt u een wand met kasten waaronder de meterkast.

De keuken verbindt het zitgedeelte met het eetgedeelte en is voorzien van verlichting middels spotjes (led dimbaar). De zitkamer wordt gevormd door een gezellige hoek aan de voorzijde van de woning. Hier kan met gemak een heerlijke grote hoekbank staan. De ruime uitbouw heeft een flinke lichtstraat en wordt momenteel gebruikt als eetkamer. Vanuit het eetgedeelte zijn de tuin en de garage te bereiken, via een achterdeur voorzien van een rolluik. De woonkamer geeft toegang tot de trapopgang en het toilet.



De woonkeuken

De woonkeuken is het centrale punt in de woning. Een echte blikvanger met een donker granieten werkblad, tegelvloer en alle apparatuur die je je maar wensen kan: een inductiekookplaat met ingebouwde Bora afzuiging, combimagnetron, vaatwasser, koelkast en diepvries.



Toilet en hal begane grond



1^e verdieping

Op de 1^e verdieping vindt u 3 slaapkamers en een badkamer met bad, regendouche en modern wastafelmeubel en mechanische ventilatie. Het toilet boven is separaat van de badkamer en toegankelijk via de overloop. Op deze verdieping zijn rolluiken geplaatst. Eén van de slaapkamers aan de voorzijde beschikt over een klein balkon en houten lambrisering.



**Badkamer en separaat toilet
op 1^e verdieping**



2^e verdieping

De 2^e verdieping is indrukwekkend te noemen. Hier kunt u een gigantische master bedroom creëren. Maar ook een mancave, bioscoopkamer of hobbykamer behoort tot de mogelijkheden. Het houten balkenplafond en het opvallende ronde raam aan de zijkant geeft de ruimte direct sfeer. Beide verdiepingen zijn voorzien van een luxe PVC vloer. Op deze verdieping kunnen de wasmachine en de droger geplaatst worden.

Vliering

Heeft u niet genoeg ruimte voor uw spullen? Geen probleem. Deze woning beschikt over een ruime vliering. Deze is bereikbaar met een vlizotrap.



Tuin

De knusse tuin is gelegen op het oosten. Door de open ligging geniet u de hele dag van het zonnetje en is makkelijk in het onderhoud. Met grote vierkante tegels zijn twee terrassen gecreëerd. Een buitenkraantje, tuinverlichting en een elektrapunt maken de tuin compleet. De tuin beschikt over een achterom.

Garage

De verwarmde garage met verlichting middels spotjes, een antraciet tegelvloer en dubbele garagedeuren beschikt over een keukenblok en is op dit moment in gebruik als bijkeuken. Uiteraard kunt u hier een andere invulling aan geven bijvoorbeeld door deze ruimte te benutten voor hobby of werk.



Bijzonderheden:

- Heel veel ruimte!
- Prachtige keuken met kookeiland
- Luxe afwerking
- Garage
- Dubbele beglazing, volledig geïsoleerd
- Stadsverwarming
- Energielabel B



Plattegronden

Begane grond



Plattegronden

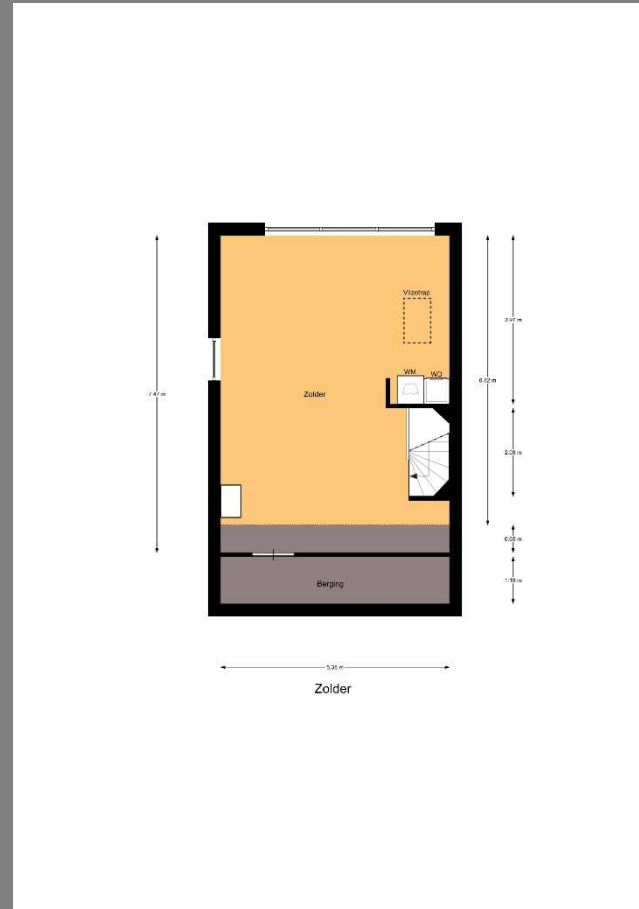
1^e Verdieping



1e Verdieping

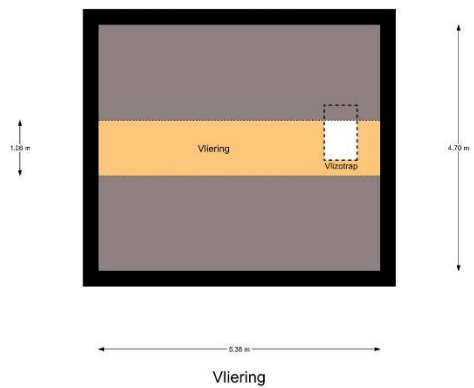
Plattegronden

2^e verdieping

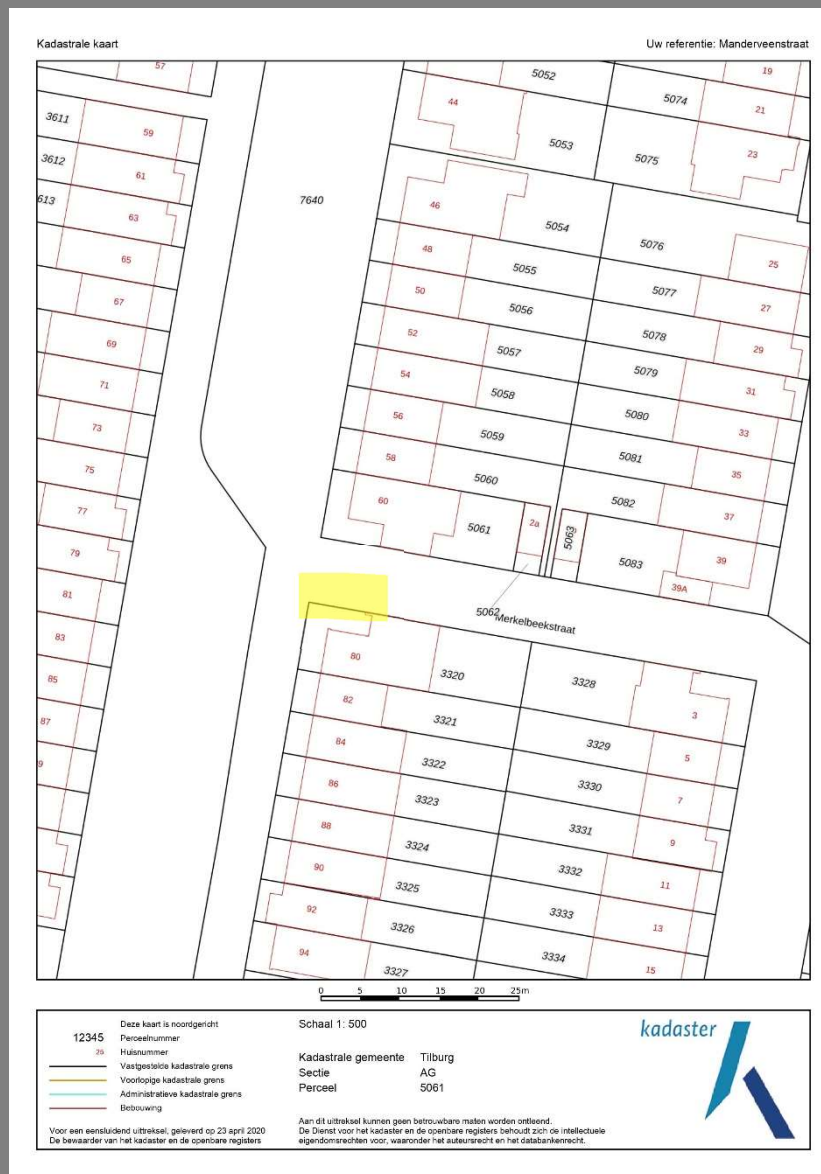


Plattegronden

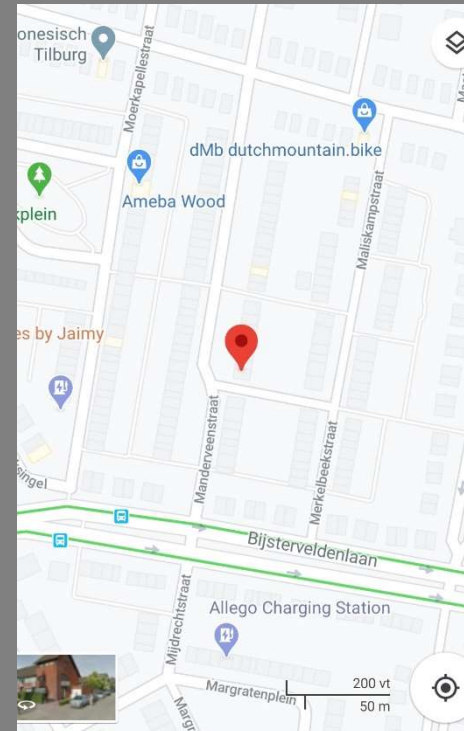
Vliering



Kadastrale kaart



Locatiekaart



Tripolair
Ringbaan Oost 130
5013 CE Tilburg

013 – 7999 013
info@tripolair.nl
www.tripolair.nl

